

“新 感 覚” 洗 い 出 し

BROAD COLOR ブロードカラー・ストーンフィーネ

STONE FINE

伝統工法からの新たな提案。

「ブロードカラー・ストーンフィーネ」は伝統の左官工法「洗い出し仕上げ」から、新感覚の床仕上材として誕生しました。「ブロードカラー」の豊富なカラーバリエーションと天然石の組み合わせで、伝統的な洗い出しの表情から、モダンなデザインのテクスチャーまで多彩な演出が可能です。

天然石をはじめ主成分は無機主体のため、長年使いこむことで落ち着いた風合いが出てきます。ブロードカラーの特殊機能により、モルタルを“水で洗い流す”必要がなく、“拭き取る”ことで仕上げることで、室内や環境汚染に配慮した施工が可能です。

伝統工法から生まれた新感覚床仕上工法「ブロードカラー・ストーンフィーネ」をお楽しみください。



伝統的な洗い出しを現代に再現。

NERI工法 [玉砂利仕上]

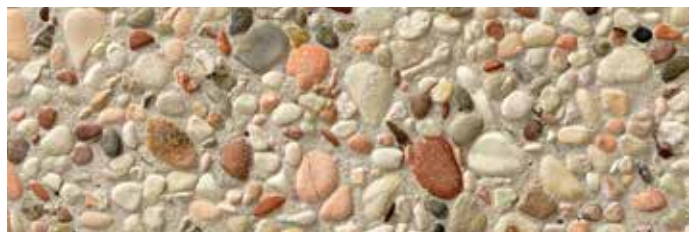


4201



繊細な美しさと落ち着きのある質感を表現。

NERI-S工法 [細粒玉砂利仕上]



S3501



美しさ際立つ天然玉石を多彩に演出。

MAKI工法 [玉石仕上]



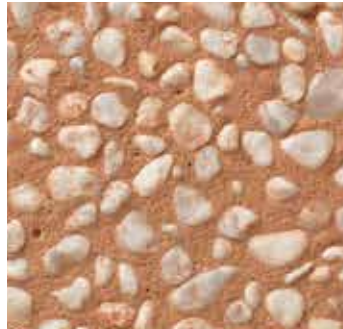
7101

■主な用途■ 住宅、マンションの外構・アプローチ・エントランス／駐車場／公園等の遊歩道・水路／浴室の床・浴槽／商業施設の内・外装床





3101



3105



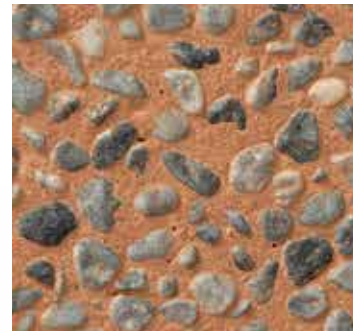
3184



3201



3206



3205



3301



3304



3388

商品番号の見方

3101

天然石の品番 ブロードカラーの品番

- カタログに掲載のない天然石とブロードカラーの組み合わせも可能です。別途お問い合わせください。ブロードカラー（セメント色）のカラーチャートは、裏面をご参照ください。
- 天然石はロットにより、色がばらつく場合があります。
- 天然の骨材を使用しているため、錆が出る場合があります。
- カタログに掲載の写真は印刷のため、実際の色調と異なる場合があります。



3401



3484



3402



3501



3502



3506



3601



3688



3603



3701



3703



3704



3801



3803



3888



3901



3905



3903



4001



4004



4005



4101



4106



4184



4201



4202



4204



4301



4388



4302



4401



4484



4406

NERI-S 床 壁

細粒玉砂利仕上

NERI-S工法は細粒の玉砂利を使用するため、立上りへの施工が可能です。全てのNERI工法に対応します。



S4401



7101



7102



7184



7201



7204



7202



7301



7303



7388

商品番号の見方

7101

天然石の品番 ブロードカラーの品番

●カタログに掲載のない天然石とブロードカラーの組み合わせも可能です。別途お問い合わせください。
ブロードカラー（セメント色）のカラーチャートは、裏面をご参照ください。

- 天然石はロットにより、色がばらつく場合があります。
- 天然の骨材を使用しているため、錆が出る場合があります。
- カタログに掲載の写真は印刷のため、実際の色調と異なる場合があります。



7401



7488



7403



7501



7506



7505



7601



7684



7606



7701



7705



7704

■ NERI・NERI-S工法 / 床面仕上 ■

1 下塗材塗り付け



モルタル・コンクリート下地に適度な水湿しをしてから、下塗材を約1mmの厚さで塗り付けます。



2 上塗材塗り付け



下塗材を乾燥させてから、ブロードカラーモルタル(ブロードカラー・玉砂利・水を混練したもの)を規定厚に塗り付けます。



水を打つ



続けてスプレーまたはシーラーバケでたっぷり水を打ちます。コテで均すときにアマが浮きやすくなります。



金ゴテで均す



さらに巣穴がないように金ゴテで均し、平滑に押さえます。表面のアマが水を含み急激な乾燥を防止します。

3 アマを戻す



石が転ばない程度にしまったら、水を打ってアマをハケで柔らかくします。玉砂利の凹凸が平均に解る深さまでアマを戻します。



金ゴテで均す



続けてそつと玉砂利の頭をそろえる程度に金ゴテで均します。必要以上に伏せ込まないでください。



アマを取る



さらに中毛ローラーに水を含ませ、石の色が分かる程度までアマを取り除きます。余分なアマはチリトリなどですくい取ってください。



4 仕上げる



目地部分が爪で押ししてもへこまなくなったら、石の上のアマを完全に拭き取り仕上げます。



仕上がりしだいシート養生をしてください。

■ NERI-S工法 / 壁面仕上 ■

モルタル下地に約1mmの厚さで塗り付け、
下塗材が乾燥する前に上塗材を施工します。



ブロードカラーモルタルを9mm厚に塗り付けた
後、水打ちをしてから金ゴテでならします。



石が転ばない程度に上塗材がしめるまで待つ
てください。現場によりタイミングが変わるので、
急激な乾燥に注意してください。



水打ちをしてから、石の頭をそろえる程度に
金ゴテでならします。さらにローラーなどで、
石の色が分かるまでアマを取り除きます。



目地部分が爪で押しでもへこまなくなっ
てから、スポンジでアマを拭き取ります。仕上げの
拭き取りが終わったら、なるべく早くシート養
生をしてください。

■ MAKI工法 / 床面仕上 ■

モルタル・コンクリート下地に下塗材を約1mm
の厚さで塗り付けます。



下塗材が乾燥してから、MAKI用のブロードカ
ラーを10mm厚に塗り付けます。



専用のネットを重ならないように、キワ部分か
らは若干あけて敷きます。玉石が重ならない
ように、隙間なくネットの上から敷き並べます。



木ゴテやアルミスリッパを使用して玉石を
タタキ込みます。



目地部分が爪で押しでもへこまなくなっ
てから、スポンジでアマを拭き取ります。仕上げの
拭き取りが終わったら、なるべく早くシート養
生をしてください。

施工方法については必ず別紙の施工仕様書で確認してください。

使用・施工上の注意

- 下地のモルタル・コンクリートは木ゴテ押さえで仕上げてください。
- ブロードカラーには、セメント・石灰などの混入はできません。
- 気温5℃以下での施工は避けてください。防凍剤・耐寒剤は混入できません。
- 高温時の施工は直射日光を避けてください。また下地が焼けるような高温状態の時は、十分な水打ちを行い下地の温度を下げてから施工を行ってください。
また、練り水・玉石・ブロードカラー等も高温状態にならないように注意してください。
- 急激な乾燥は硬化不良の原因となります。
- 夏場の施工に際しては営業担当者へご相談ください。

取り扱い上の注意

- 粉塵を長時間吸引すると肺への障害を生じる恐れがあります。
- 皮膚についたり目に入ると炎症をおこすことがありますので、保護手袋・保護眼鏡を使用してください。
万一目に入った場合は、多量の水で速やかに洗浄してください。
- 安全データシート(SDS)を事前にお読みください。

画期的な硬化メカニズム

特殊セメント「ブロードカラー」は、画期的な硬化メカニズムを持ち、2～3時間で全体が硬化し種石が固定されます。しかし、表層部分のアマは水を含ませたスポンジで拭き取ることができるため、伝統的な洗い出しの風合いに仕上がります。

デザイン・意匠性

「ブロードカラー」の豊富なカラーバリエーションと天然石による組み合わせは、多彩な表現を可能にします。天然石の持つ自然な色合いと伝統的な洗い出しの仕上がりは、様々な環境に調和します。

耐久・耐候性

独自開発の特殊セメント「ブロードカラー」は、強固で優れた耐久・耐候性を持ち、厳しい自然環境にも対応します。

作業性

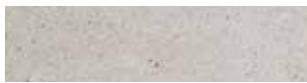
1日の工程で仕上がるので、広い面積や工期がとれない商業施設などでも安心して施工できます。

環境性

無機主体、水系タイプの材料は人と環境にやさしく、作業時の取り扱いや安全性にも優れています。水で洗い流さないため、汚水による環境汚染が発生しません。ホルムアルデヒド放散等級 F☆☆☆☆ 登録番号0510006

ブロードカラー カラーチャート

01 ベース



02 ベージュ



03 イエロー



04 ダークグレー



05 オレンジ



06 ブラウン



84 ブラック



88 オーク



- ストーンフィーネ商品番号4ケタの下2ケタは、上記ブロードカラーの番号です。[NERI・NERI-S・MAKI工法共通]
- このカラーチャートは印刷のため、実際の色調とは多少異なる場合があります。

セット品の製品形状

工法	骨材粒度	梱包内容 (梱包:ダンボールケース)	施工厚	施工面積	配合比	
					上塗材	下塗材
NERI (ネリ) 床用	3～9mm	ブロードカラー7.0kg 下塗用混和液0.4kg 下塗用粉体0.8kg 専用玉砂利15～19.5kg	12mm	1㎡	ブロードカラー7kg 専用玉砂利15～19.5kg 清水 約3～3.3L	下塗用混和液0.4kg 下塗用粉体0.8kg
NERI-S (ネリエス) 床・壁用	3～5mm	ブロードカラー7.0kg 下塗用混和液0.4kg 下塗用粉体0.8kg 専用玉砂利10.5～13.5kg	9mm	1㎡	ブロードカラー7kg 専用玉砂利10.5～13.5kg 約2.7～2.9L (床面) 約2.5～2.7L (壁面)	
MAKI (マキ) 床用	12～20mm	ブロードカラー14kg 下塗用混和液0.4kg 下塗用粉体0.8kg 専用玉石12.4～16kg	10mm [仕上厚 15mm]	0.8㎡	ブロードカラー14kg 清水 約3.1～3.3L	

※水量は専用玉砂利の種類・施工時の気候によって異なります。

試験結果

試験結果	項目	単位容積質量 kg/L	接着強さ N/㎡ [kg/cm ²]		長さ変化率 (収縮) %	曲げ強さ N/㎡ [kgf/cm ²]	圧縮強さ N/㎡ [kgf/cm ²]
			標準時	温冷繰返後			
	NERI	2.28	1.44 (14.7)	2.31 (23.6)	0.037	5.98 (61.0)	41.0 (418.4)
	MAKI	2.05	1.87 (19.1)	2.47 (25.2)	0.099	6.48 (66.1)	37.0 (377.5)

※表中の各物性値は室内実験の結果の代表値を示すものであり、性能保証値ではありません。

- BROAD COLOR[ブロードカラー]・STONE FINE[ストーンフィーネ]の商品名は登録商標です。
- このカタログに記載の商品は、予告なしに仕様や取扱いを変更する場合があります。

株式会社 ヤス原

〒104-0032 東京都中央区八丁堀2-14-4
TEL.03-3552-4310 FAX.03-3553-2045

- 本社 TEL.03-3552-4310
- 東京支店 TEL.03-3552-4315
- 北関東支店 TEL.0480-58-6311
- 南関東支店 TEL.042-700-1200
- 大阪支店 TEL.06-6385-6211
- 名古屋支店 TEL.052-703-0303
- 仙台支店 TEL.022-298-6165
- 福岡営業所 TEL.092-629-0416
- 札幌営業所 TEL.011-731-0222

株式会社ハネダ化学

技術研究所 TEL.0555-84-8070